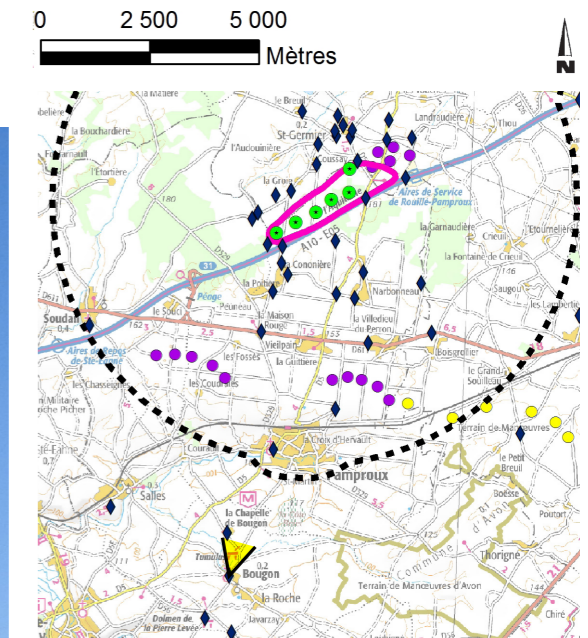


Photomontage 58 : Église de Bougon (CL) ; absence de covisibilité

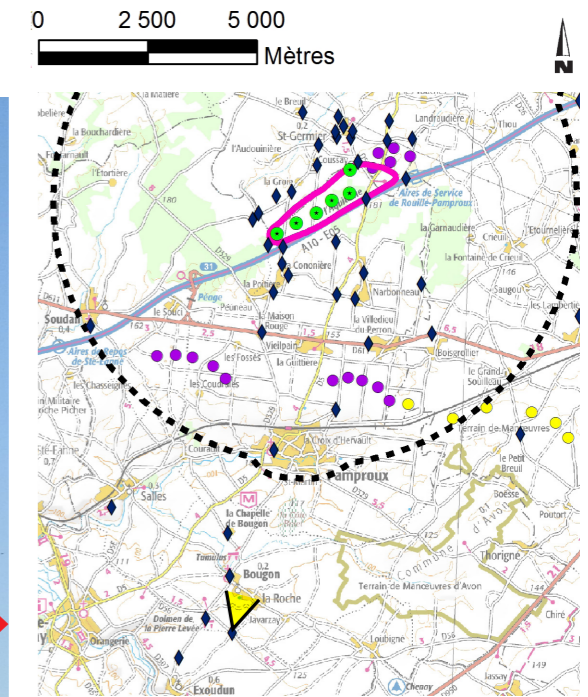


Les éléments du premier plan (bâti et végétation) s'ajoutent au relief boisé du second plan pour empêcher toute covisibilité au droit du parvis d'accès à l'église classée.

Seules les éoliennes existantes de Pamproux sont visibles sur le plateau cultivé qui surplombe la ville de Pamproux.

Latitude	Longitude	Date	Heure	Azimut (°)	Assemblage panoramique	Focale équiv. (24x36)	Angle de champ (°)	Distance à l'éolienne la plus proche (m)	Distance à l'éolienne la plus éloignée (m)
46° 22' 7.84" N	0° 4' 02.88" O	16/03/2017	15:32	27	Non	50	40	7 935	9 730

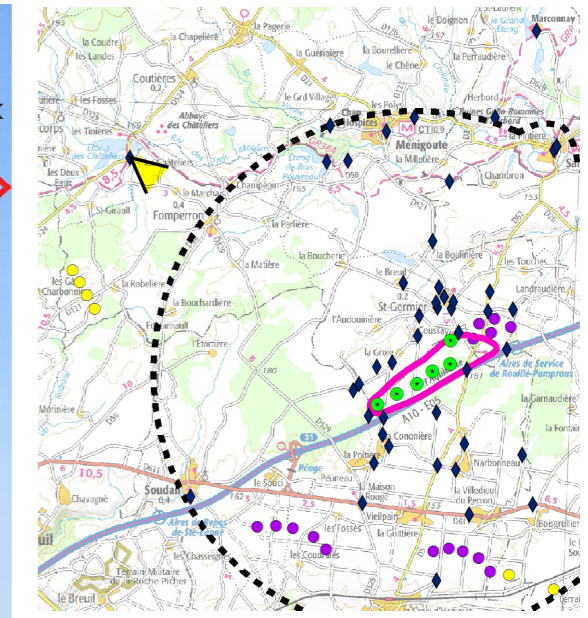
Photomontage 59 : Église de Bougon (CL) ; absence de covisibilité depuis les environs du bourg



Ce point de vue depuis un point haut situé au sud du bourg de Bougon ne permet pas de disposer d'une perception simultanée de l'église classée de Bougon qui est dissimulée par la topographie et la végétation dense et du parc éolien en projet : il y a donc absence de covisibilité depuis des secteurs éloignés du monument.

Latitude	Longitude	Date	Heure	Azimut (°)	Assemblage panoramique	Focale équiv. (24x36)	Angle de champ (°)	Distance à l'éolienne la plus proche (m)	Distance à l'éolienne la plus éloignée (m)
46° 21' 25.91" N	0° 3' 57.99" O	16/03/2017	15:48	5	Non	50	40	9 220	10 970

Photomontage 60 : Site inscrit de l'étang des Châtelliers ; absence de covisibilité

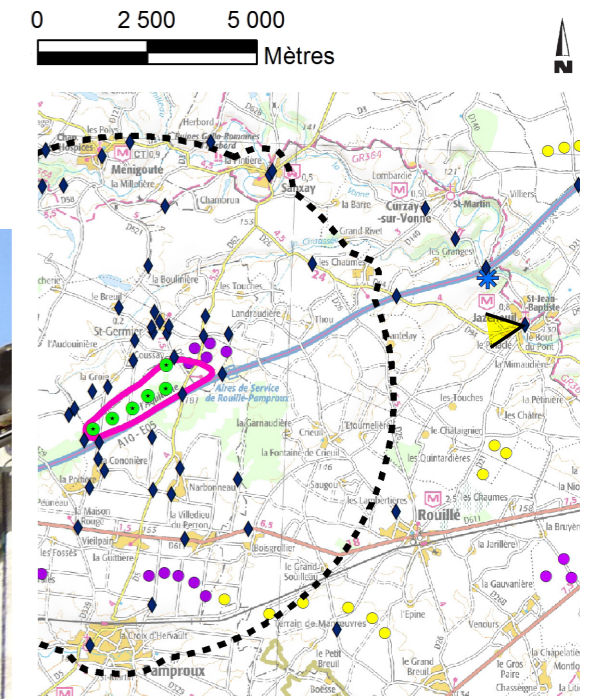


La topographie encaissée du site des Châtelliers ne permet aucune covisibilité avec l'un ou l'autre des différents parcs éoliens existants ou en projet.

Latitude	Longitude	Date	Heure	Azimut (°)	Assemblage panoramique	Focale équiv. (24x36)	Angle de champ (°)	Distance à l'éolienne la plus proche (m)	Distance à l'éolienne la plus éloignée (m)
46° 29'18.44" N	0° 8'02.16" O	29/03/217	15:05	123	Non	50	40	7 955	8 690

Photomontage 61 : Maison protégée à Jazeneuil (ISMH) ; absence de covisibilité

Latitude	Longitude	Date	Heure	Azimut (°)	Assemblage panoramique	Focale équiv. (24x36)	Angle de champ (°)	Distance à l'éolienne la plus proche (m)	Distance à l'éolienne la plus éloignée (m)
46° 27' 52.42" N	0° 4' 12.34" E	30/03/2017	10:57	234	Non	50	40	8 280	10 200



Le contexte urbanisé autour de la maison protégée en tant que monument historique ne permet aucune covisibilité avec le projet.